

Проект деревянного дома 10-46

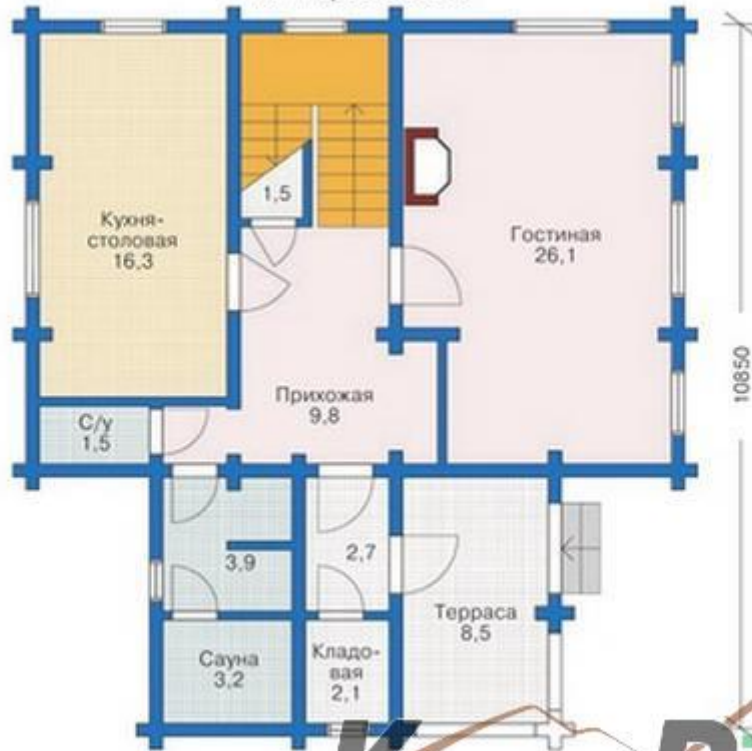


Проект деревянного дома 10-46

Общая площадь	153,7 кв.м
Фундамент	сборный ж/б
Наружные стены	оцилиндрованное бревно 220 мм.
Перекрытия	по деревянным балкам
Кровля	мансардная
Покрытие	черепица
Наружная отделка	тонировка
Цоколь	натуральный камень

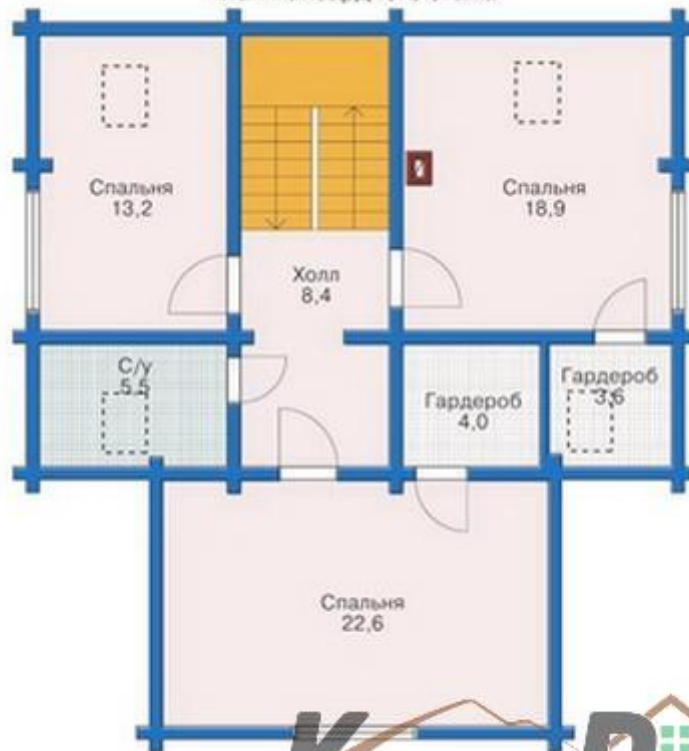
Вы можете оставить заявку на строительство деревянного дома 10-46 заполнив [форму обратной связи](#).

План первого этажа



9900 **KARPATY-DOM**
Товарищески пробная версия Visual Watermark. Полная версия не ставит это в лямбо.

План мансардного этажа



KARPATY-DOM