

Проект деревянного дома 10-24



Проект деревянного дома 10-24

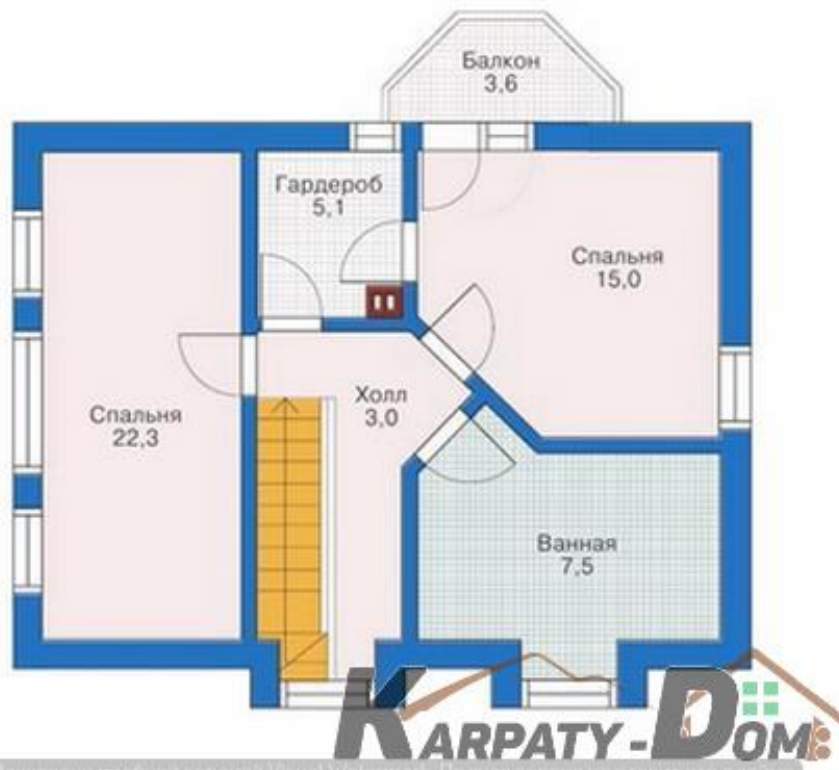
Общая площадь	134 кв.м
Фундамент	монолитный ж/б
Наружные стены	брус 150 мм.
Перекрытия	по деревянным балкам
Кровля	мансардная
Покрытие	битумная черепица
Наружная отделка	виниловая вагонка
Цоколь	натуральный камень

Вы можете оставить заявку на строительство деревянного дома 10-24 заполнив [форму обратной связи](#).

План первого этажа



План мансардного этажа



Защитлено пробной версией Visual Watermark. Полная версия не ставит это клеймо.