

Проект деревянного дома 10-22

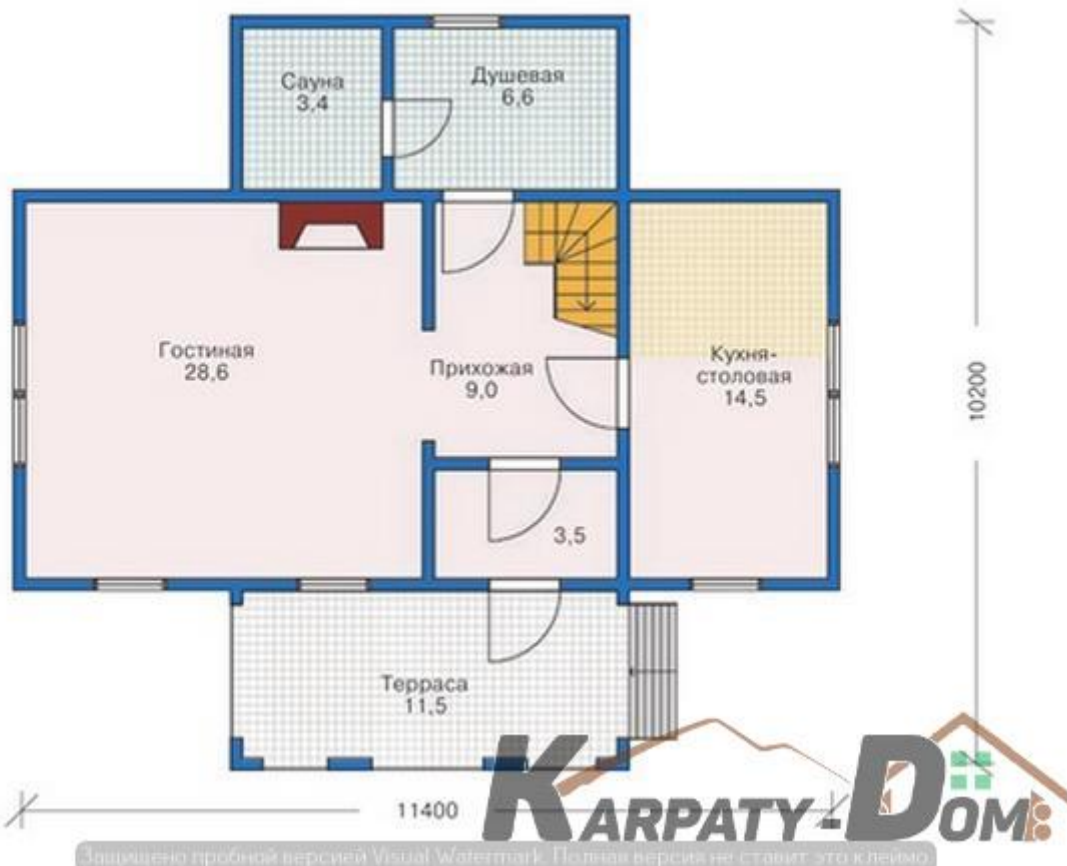


Проект деревянного дома 10-22

Общая площадь	126,3 кв.м
Фундамент	сборный ж/б
Наружные стены	калиброванное бревно 200 мм.
Перекрытия	по деревянным балкам
Кровля	мансардная
Покрытие	черепица
Наружная отделка	тонировка
Цоколь	натуральный камень или штукатурка

Вы можете оставить заявку на строительство деревянного дома 10-22 заполнив [форму обратной связи](#).

План первого этажа



План мансардного этажа

